



# Zpravodaj obce Slatina

Ročník XXII. (2022)

číslo 2

vychází 22. 4. 2022

www.ouslatina.cz



**ČEZ Distribuce a.s. oznamuje, že v úterý 26. 4. 2022 od 7.30 – 16.30 bude v celé obci vypnut elektrický proud.**

Z tohoto důvodu bude uzavřena prodejna Jednoty a budou zrušeny úřední hodiny na obecním úřadě.

\*\*\*\*\*

## **Pálení čarodějnic**

Zveme všechny děti i dospělé na **pálení čarodějnic** v sobotu **30. dubna** na fotbalové hřiště. **Čarodějnický průvod** půjde obcí, sraz u školy v 19.00. U obecního úřadu bude opět připravena dráha pro malé čarodějnice a čaroděje. Všichni jste srdečně zváni!

Obecní úřad předem **děkuje všem**, kteří se podílí na zajištění akce.



\*\*\*\*\*

## **Jarní úklid – sobota 30. dubna 2022**

- **Mobilní sběr nebezpečných složek komunálního odpadu** proběhne na návsi **od 8.30 – 9.00**. Fyzické osoby mohou odevzdat zdarma tyto druhy odpadu: zářivky a výbojky, autobaterie a monočlánky, vyjeté oleje a použité olejové filtry, barvy a laky, kyseliny, rozpouštědla, čističe, vč. obalů, nádoby od sprejů, staré a nepotřebné léky, lednice, TV, počítače apod.
- **Velkoobjemové kontejnery** budou **od 7.00 do 12.00 hod.** přistaveny na návsi. Pro tento účel se odpadem rozumí: starý nábytek, koberce, kamna, vany, WC, umyvadla, PVC krytina a další velkoobjemový odpad, **nepatří sem** však nebezpečné složky komunálního odpadu, zemina, stavební suť nebo staré pneumatiky.
- **Sběr starého železa – od 7.00 do 12.00 hod.**

Vzhledem k budování chodníku před zastávkou autobusů a podél prodejny bude místo umístění kontejnerů na výše uvedené druhy upřesněn na stránkách obce nejpozději v pátek.



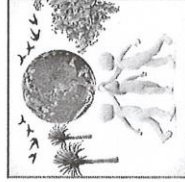
**Můžeme zajistit pomoc, podporu a péči v oblastech bio-psycho-sociální-spirit složky:**

**Zdravotně sociální organizace**

**nabízí za sociální oblast:**

- Pečovatelskou službu

## 724 810 714



**Pomůžeme Vám, rodině, zdravotním a sociálním zařízením zkoordinovat služby, následnou péči a pomoc tak, aby, jste se mohli rozhodnout, kde**

- ✓ Terénní sociální služby a péče na míru člověka, podle jeho potřeb poskytovaná v domácím prostředí
- ✓ Poskytovaná 24 hodin denně, 7 dní v týdnu
- ✓ Kvalifikovaní sociální pracovníci (VS, kurzy, výcviky) a pracovníci v sociálních službách (pečovatelky se zkušeností a praxí)

**Kontakty:**

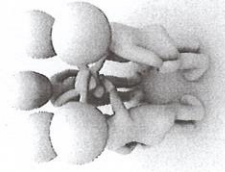
**Mgr. Marie Bílková, DiS.**

vedoucí zdravotních a sociálních služeb,  
sociální pracovník, krizový intervent

**Tel.: 724 810 714**

Email: [marie.bilkova@lccdp.cz](mailto:marie.bilkova@lccdp.cz)

**chcete žít.  
S námi můžete žít  
v domácím  
prostředí.**



**Cena služeb: 135,- / 1 hodina péče  
Poradenství bezplatné.**

[www.lccdp.cz](http://www.lccdp.cz)

[www.facebook.com/LCC-domaci-pece](http://www.facebook.com/LCC-domaci-pece)